

# VÜCH

# Event

Sicherheit ist alles.



# VÜCH Event

Sicherheit ist alles.

## Sehr geehrte Veranstalterinnen und Veranstalter

Jedes Event und jede Veranstaltung sind einzigartig und in sich mit einem umfassenden Konzept erstellt. Für die Details in Ihrem Konzept sind wir da.

Ob zu Fuss, mit den öffentlichen Verkehrsmitteln oder mit dem Auto - wir lenken Ihre Besucher zu Ihrem Ziel. Dies durch Hilfestellungen in signaltechnischer Sicht oder bereits in der Erstellung von Einladungen und Bewilligungseingaben. Mit Beschilderungen von Verkehrswegen, Ein- und Zugängen, Fluchtwegen oder Informationsständen ermöglichen Sie allen Besuchern, sich informiert durch die Veranstaltung zu bewegen.

Natürlich verfügen wir neben einem umfassenden Materialpark auch über geeignete Mitarbeiter für Sicherheits-, Sanitäts- und Verkehrsdienste. Gerne erstellen wir für Sie ein individuelles Angebot.



11.07.2023

# Signalisation Markierungshut



**H 35 cm mit Reflexfolie**

Gewicht 0,85 kg

**H 50 cm mit Reflexfolie**

Gewicht 1,60 kg

**H 75 cm mit Reflexfolie**

Gewicht 4,25 kg

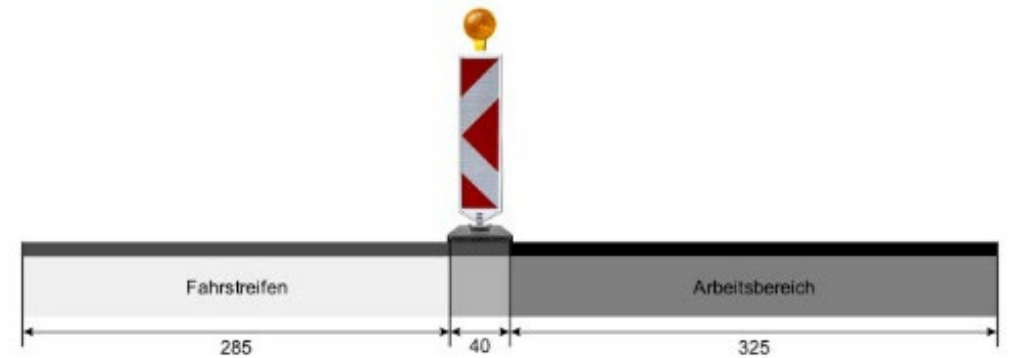


# Leitbaken- System

H 100 cm mit Reflexfolie  
Gewicht 3.10 kg

Beschriftung:  
**rechts/links**  
**rechts oder links**  
**rechts/rechts**  
**links/links**

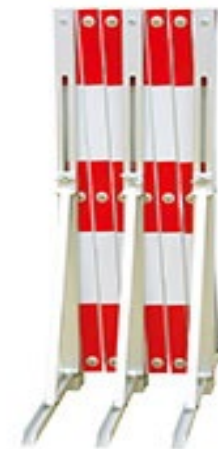
**Kunststoffsockel**  
Gewicht 30 kg inkl.



# Leitbaken- System klein



# Ausziehbare Fahrbahnschranke



Fahrbahnschranke aus Aluminium, mit rot/weissen Reflexstreifen Scotch HIP R2, ausziehbar bis 500 cm, Höhe 94 cm, mit Halteband  
Geschlossen: L 36 cm B 12 cm H 94 cm

Gewicht 16,8 kg

**Zubehör:**  
Halterung für Lampe  
Halterung für Tafel

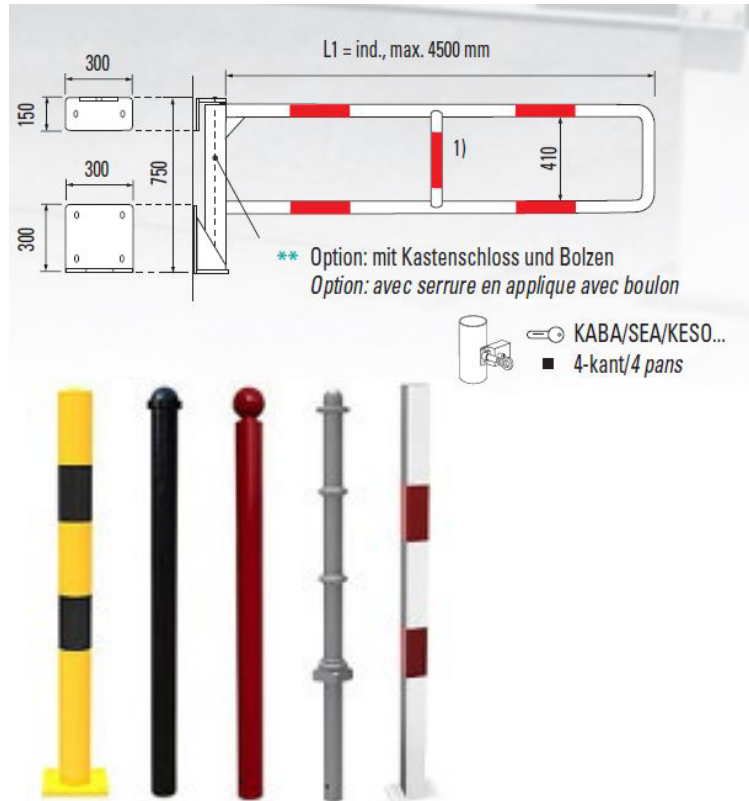
# Absturzsicherung

L 200 cm H 100 cm  
Gewicht 73 kg  
inkl. 2 Kunststoffsockel



11.07.2023

# Parkplatz / Barriere / Poller



Ob mit Schlüssel, Funksensor oder mit der Karte. Es gibt verschiedene Möglichkeiten um Ihren Platz oder Ihre Fläche frei zu halten. Leider genügt das Schild Parkplatz Privat nicht mehr. Gerne zeigen wir Ihnen verschiedene Varianten und helfen Ihnen bei der Lösungsumsetzung. Diverse Artikel befinden sich auch bei uns im Verkauf. Diese Gegenstände können nur gekauft werden. Die fixe Montage durch uns ist ebenfalls möglich.



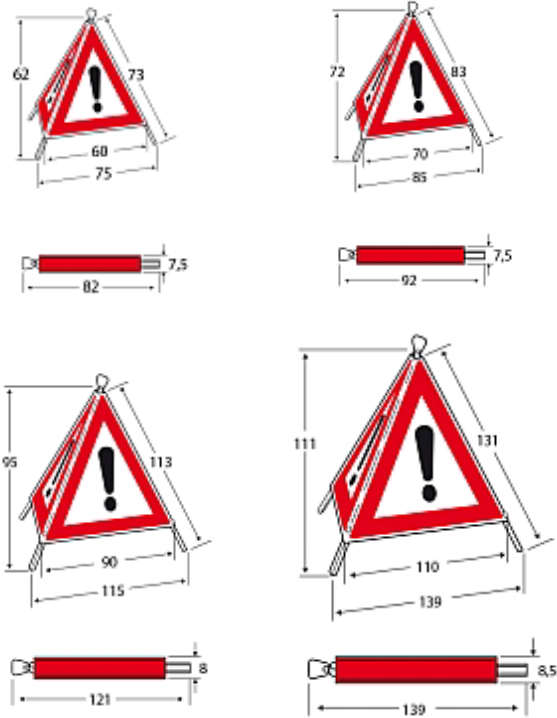


# Tafelsortiment



**Signalisationstafeln sind in allen Grössen, Variationen in normaler oder reflektierender Ausführung erwerb- oder mietbar!**

# Faltsignale



**Faltsignale sind in allen Grössen, Variationen in normaler oder reflektierender Ausführung erwerb- oder mietbar!**

# Wechselrahmen Clip für den mobilen Innen- und Ausseneinsatz



F 4 WR Cliprahmen 980X1355WR  
Rohrrahmenständer mit Standrohr  
Länge 60 cm

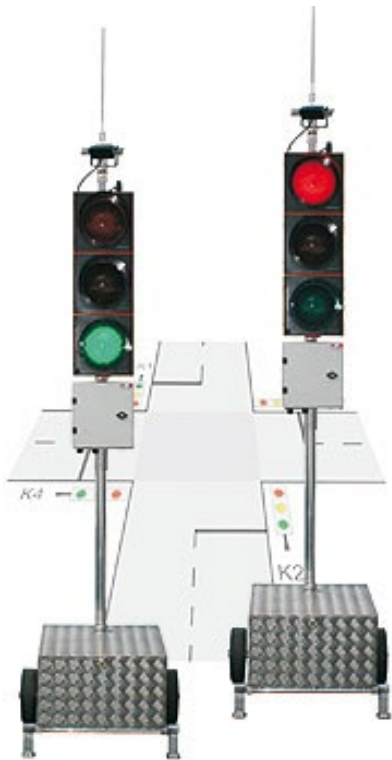
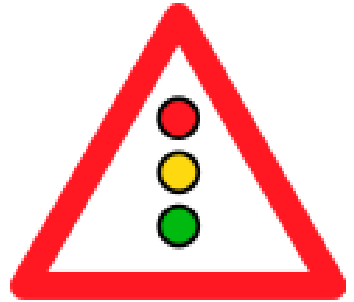
Gewicht Tafel 12 kg  
Gewicht Sockel 50 Kg



# Lichtsignal

Bei Baustellen kommen die temporären Lichtsignalanlagen zur Anwendung. Die Inbetriebnahme mit Funk oder mit Kabel (inkl. Wartung) ist sichergestellt.

**Die Mietdauer beträgt mindestens einen Monat**



# LED Anzeigetafel



11.07.2023

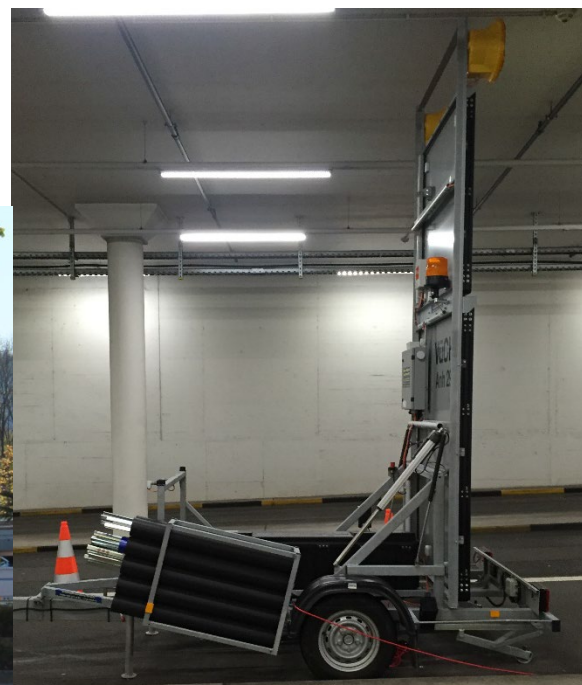
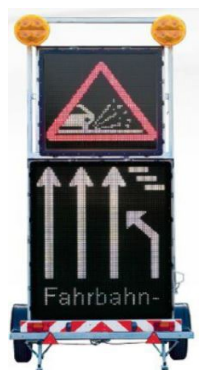


**Verbessern Sie das Verkehrsmanagement während Staus, Veranstaltungen, Sondertransporten und Baustellen.**

Leiten Sie Verkehrsteilnehmer sicher und situationsunabhängig durch den Verkehr. Auf Baustellen ändern sich die Bedingungen rasch: Reduzierte Geschwindigkeiten, Absperrungen oder Spurenwechsel müssen schnell kommuniziert werden. Egal ob statische oder dynamische Bilder, Symbole oder Texte – die LED-Wechselverkehrszeichen und Vorwarnanzeiger der VöCH sind frei programmierbar. Dank flexibler Wechselwegweisung können Unfälle vermieden werden und die Verkehrsteilnehmer kommen schneller ans Ziel.

# LED Anhänger

Machen Sie Verkehrsteilnehmer einfach auf Arbeits- und Gefahrenstellen aufmerksam und verhindern Sie so Unfälle. Das LED-Verkehrsschild ist an einem einachsigen Anhänger mit stabilem T-Fahrgestell montiert und kann so mobil zur Baustellensicherung, Veranstaltungen oder Hinweise der Verkehrsführung eingesetzt werden. Die fahrbare LED-Vorwarntafel in Kombination mit unseren Anpralldämpfern und Anprallkissen schützen so Wanderbaustellen ideal, ob auf Strassen mit oder ohne Gegenverkehr.



# LED Bildschirm 4500 X 2500 mm / Anh 45

- Bildschirmgröße: 4500 X 2500 mm / 11.5 m<sup>2</sup>
- Outdoor LED, Pixelpitch 3.9, Fullblack-LED, goldenwire, 3840Hz
- Effektive Auflösung: 1152 X 640 Pixel
- Empfohlenes Eingangssignal: 1920 X 1080 mm
- Stromanschluss: CEE 32 A
- Spezialangefertigter 2-Achs Plattformanhänger mit eingebautem
- Hydraulikdrehmast, 360° drehbar, höhenverstellbar, Plattform
- mit rutschfestem Aluriffelblech, inkl. Hydraulik.
- In der Front 2 abschliessbare Boxen für Videoscaler und Zuspieler
- Videoscaler mit HDMI und Broadcast SDI-Eingang
- 4-Port Sendingbox inkl. Redunance-Verkabelung



# Geschwindigkeitsradar



## Mehr Sicherheit auf dem Schulweg....

Für ihre Stadt oder Gemeinde, vor einem Schulhaus oder in einer 20/30 Zone. Der Verkehrsteilnehmer wird nicht sanktioniert nur auf die Geschwindigkeit freundlich hingewiesen. Über Solar wird die Energie abgedeckt.

Die Mietdauer beträgt mindestens einen Monat.



# Dämmerungslampe / Star-Blitz

## Funktionen:

Einfach-, Doppel- und Trippelblitz  
Doppelbatteriegehäuse (ohne Halterung), grosser Bügel, super LED mit extrem hoher Energieeffizienz und Lebensdauer, kein Glühlampenwechsel

## Technische Daten:

Lichtstärke 270 cd, Lichtfarbe Gelb, Blinkrate 60 Bl./Min.

## Betriebszeit mit Batterieausstattung bei 20 Grad Celsius

Trockenbatterie Typ 800: Einfachblitz: 150 Std., Doppelblitz: 100 Std., Trippelblitz: 50 Std.



# Führungslicht



Mobiles LED-Pannenleitset bestehend aus: 1 Koffer mit fünf LED-Führungslichtelementen und Ladekabel 12/24 Volt

11.07.2023

Führungslichtanlage bestehend aus: 4 Leuchten Helios LED Master RF - Einfach-, Doppel- und Trippelblitz - Hintergrundbeleuchtung - Aufbaulicht - Lauflicht - Blitzlichtgewitter/Zufallsgenerator ohne Batterien 1 Transportschale für 4 Leuchten

**Technische Daten:** Lichtstärke 350 cd, Lichtfarbe gelb, Blinkrate 60 Bl./Min **Betriebszeit mit Batterieausstattung, je nach Modus**  
Trockenbatterie Typ 800: Einfach = ca. 250 Stunden, Lauflicht = ca. 180 Stunden



18

# Verkehrsdienstmaterial

Für eine schnelle Einweisung der Gäste bei einem Firmenanlass auf privatem Grund.

**Achtung:** Auf öffentlichem Grund dürfen nur bewilligte Organisationen, wie zum Beispiel die VüCH, den Verkehrsdienst übernehmen.

Bei Fragen stehen wir Ihnen gerne zur Verfügung.



# Absperrungen im Haus / Lager



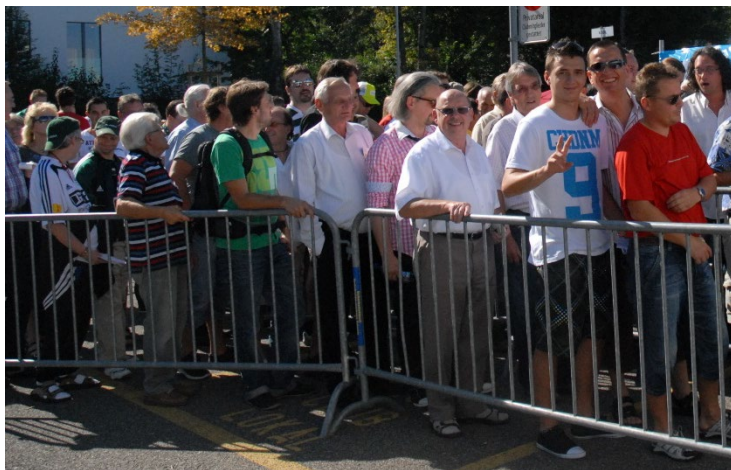
# Personenabsperrgitter

Auch als Vauban oder  
Polizeigitter bekannt

L 250 cm H 110 cm  
Gewicht 18 kg

Zubehör:

- Halterung Tafeln
- 1 Meter Kette mit Schloss
- Mögliche Werbebanner



# Spezialeingang mit Personenabsperrgitter und Mobilzaun



# Bühnengitter



**L 200 cm H 110 cm**  
Gewicht 37 kg  
inkl. Verschraubsätze

In verzinkter Stahlkonstruktion, für die Sicherung von Konzertbühnen. Die Bühnengitter sind für den Transport und die Lagerung zusammenklappbar. Die Trittstufe auf der Rückseite gibt dem Sicherheits- und Sanitätspersonal die Möglichkeit, gefährdete Personen zu bergen oder vordrängende Personen zurückzuhalten.

# Eingangsschleuse



**L 280 cm H 110 cm**  
Gewicht 43,8 kg

Zubehör:

- Spannset
- 1 Meter Kette
- Zusätzliche Eingänge





# Mobilzaun



**L 350 cm H 200 cm**  
Gewicht 25 kg

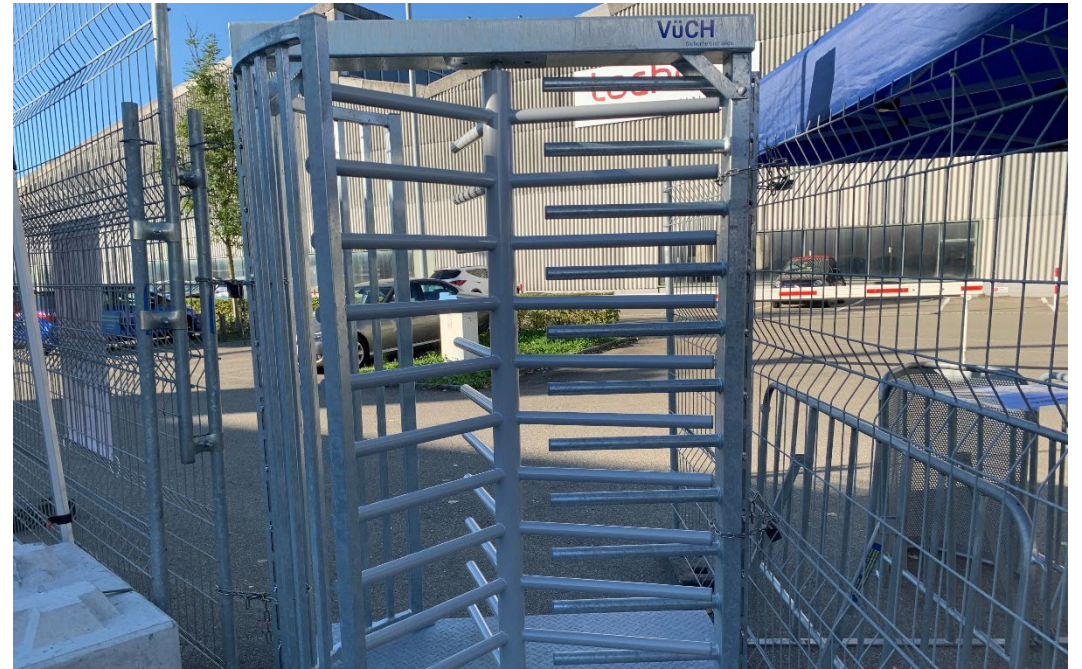
**2 Kunststoffsockel**  
Gewicht: 30 kg

Zubehör:

- Verbindungsschelle
- Stützstrebe
- Tor 100 cm B 200 cm H
- Doppelflügeltor 360 cm B 200 H
- Laufrad mit Drehtorlaufing
- Erdnagel Länge 60 cm
- 1 Meter Kette mit Schloss



# Drehkreuz Mobile



11.07.2023

# Mobilzaun mit Zusatzverstärkung



# Spezialeinbau bei Sportveranstaltungen



11.07.2023

# Alu- Brücke

**L 220 cm bis 500 cm**

**B 100 cm**

Nutzlast 500 kg

Gewicht je nach Länge

Die leichte und handliche, zusammenklappbare Fussgängerbrücke.

Auch für den Einsatz auf Baustellen geeignet!



# Fahnen

H 650 cm  
Gewicht 75 kg

## Aufdruck/ Logo

- Gemäss ihrem Wunsch
- Notausgang
- WC
- Sicherheit / Infopoint
- Kasse
- Sanität
- Medien
- Herzlich Willkommen
- Auf Wiedersehen
- Top Aktuell
- Kinderhort
- Zum BUS
- Zum Bahnhof
- Parkplatz 1 (1-10)
- VIP
- Künstler / Band
- Stadion
- Veranstaltung
- OK
- usw.



# Fahnenmasthalter für Container



# Blachen



## Notausgang für Mobilzaun

- L 341 cm H 176 cm**
- Pfeil nach rechts
  - Pfeil nach links

## Betreten Verboten

B 100 cm H 150 cm

- ### Veranstaltung
- Pfeil nach rechts
  - Pfeil nach links

Auch Ihre Blachen fertigen wir an!

Sorgen Sie für einen unvergesslichen Auftritt.....



# Präventionstafeln

L 100 cm H 200 cm  
Gewicht 2,5 kg

Zubehör:

- Halterung Tafeln
- 1 Kunststoffsockel Gewicht 30 Kg

**Sicherheitshinweise für die Besucher**  
Hinweise an die Polizei 117 oder an die  
VüCH Einsatz- und Alarmzentrale 071 313 36 36

 Ihr Fahrzeug ist nicht einbruchssicher,  
lassen sie keine Wertgegenstände  
sichtbar herumliegen.

 Tragen Sie Ihre Wertsachen immer  
verschlossen auf sich.  
Lassen Sie Taschen und Koffer nie  
unbeaufsichtigt.

 Auf dem ganzen Areal sind Hunde  
an der Leine zu führen.

 Das Areal wird zu Ihrer Sicherheit  
videoüberwacht. Bei Fragen wenden  
Sie sich direkt an den Infostand.

**Verkehrsüberwachung Schweiz  
Sicherheitsdienst Gubelmann AG**



n verboten

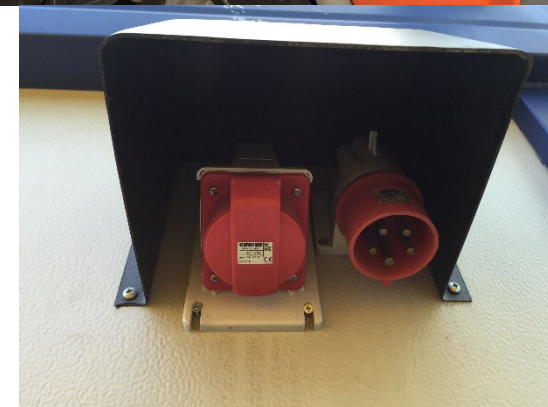
Mit Bewilligung gestattet

Dieses Objekt wird bewacht!

**Verkehrsüberwachung Schweiz  
Sicherheitsdienst Gubelmann AG**  
Telefon 071 310 09 50 • www.vuech.ch



# Kassenhaus



**L 340 cm B 200 cm**  
Aussenhöhe: 246 cm  
Raumhöhe: 226 cm  
Gewicht: 780 kg

- 1 Türe 84/216 cm
- 2 Schalterfenster mit Durchreiche
- 1 Verkaufsklappe mit Gasdruckfedern
- 1 Elektroheizung 2 kW
- 1 Stromanschluss aussen CEE 32 A

# Kabelbrücke



Mit den variablen Kabelbrücken aus Kunststoff werden die Elektrokabel sauber abgedeckt und kontrolliert geführt.

# Büro- und Materialcontainer klein

**L 300 cm B 200 cm**  
Leergewicht 600 kg

**L 400 cm B 200 cm**  
Leergewicht 700 kg

- Verstärkte Aufhängung mit 4 Kranösen
- Türe mit Glaseinsatz und Schutzgitter
- Schiebefenster, isolierverglast, mit Gitter
- PVC-Bodenbelag
- Elektroinstallation 400/230V, Eingangsstecker CEE 32 A
- Isolierung mit 40 mm PU-Hartschaum
- Lackierung grauweiss RAL 9002



# Büro- und Materialcontainer gross Nr. 406



**L 6.05 m B 2.43 m**  
Abrollcontainer, Leergewicht: 2400 kg

- Verstärkte Aufhängung mit 4 Kranösen und Staplertaschen
- Türe, Fenster mit Rollläden, isolierverglast, PVC-Bodenbelag
- Elektroinstallation 400/230V, Eingangsstecker CEE 32 A
- LED- Licht, Heizung, Div. Stromanschlüsse

11.07.2023



# Sanitätscontainer Nr. 404



**L 6.05 m B 2.43 m**

Abrollsystem Leergewicht 2400 kg

- Komplettes San Mat, Verbrauchsmaterial, Sauerstoff und Defi
- Handwaschstation 4 Patienten liegend zu versorgen
- Verstärkte Aufhängung mit 4 Kranösen und Stapeltaschen
- Türe mit Glaseinsatz, Fenster, isolierverglast, mit Rollladen
- PVC-Bodenbelag, Heizung, LED- Licht
- Elektroinstallation 400/230V, Eingangsstecker CEE 32 A

# San D Lagerstelle A + B Nr. 410

L 6.05 m B 2.43 m

Abrollsystem Leergewicht: 2400 kg

- 2 X 6 Patienten liegend Total 12 Patienten
- Verstärkte Aufhängung mit 4 Kranösen und Staplertaschen
- Türe mit Glaseinsatz und Sichtschutzfolie, Heizung, LED- Licht
- Fenster und Sichtschutzfolie, isolierverglast, PVC-Bodenbelag
- Elektroinstallation 400/230V, Eingangsstecker CEE 32 A



# ZuKo PeKo GeKo – Container Nr. 310

L 400 cm B 225 cm  
Leergewicht 2 180 kg

- Röntgengerät Rapiscan 618XR
- Metalldetektor METOR 6WP
- Videoüberwachung (2 Außen- und 2 Innenkameras)
- LED Beleuchtung und 2 Dreifachsteckdose
- Elektroheizung und Ein – und Ausgang CEE 32 A





# Schlaf- und Mannschaftscontainer Nr. 408



**L 6.05 m B 2.43 m**  
Abrollsystem Leergewicht: 2400 kg

- Verstärkte Aufhängung mit 4 Kranösen und Staplertaschen
- Türe mit Glaseinsatz, Fenster, isolierverglast, PVC-Bodenbelag
- Elektroinstallation 400/230V, Eingangsstecker CEE 32 A
- Isolierung mit 40 mm PU-Hartschaum, Heizung, LED- Licht

# Spezialcontainer / Zutrittskontrolle Nr. 414



11.07.2023

# OK- Front (Auskunftsstelle) Container Nr. 411



**L 6.05 m B 2.43 m**

Abrollsystem Leergewicht: 2400 kg

- Verstärkte Aufhängung mit 4 Kranösen und Staplertaschen
- Türe mit Glaseinsatz, Fenster, isolierverglast, PVC-Bodenbelag
- Elektroinstallation 400/230V, Eingangsstecker CEE 32 A
- Isolierung mit 40 mm PU-Hartschaum



# Kassa Container Nr. 412 & 413



L 6.05 m B 2.43 m

Abrollsystem Leergewicht: 2400 kg

- Verstärkte Aufhängung mit 4 Kranösen und Staplertaschen
- 7 Schiebefenster mit Rollläden,
- LED-Beleuchtung
- Elektroinstallation 400/230V, Eingangsstecker CEE 32 A
- Beheizbar



# Gefahrencontainer 415





# mobiler Einsatzposten



# Generator TKC GDW35P



## Leistungsbemessung

- Notstromleistung ESP kVA 33.0
- Notstromleistung ESP kW 26.4
- Hauptleistung PRP kVA 30.0
- Hauptleistung PRP kW 24.0
- Spannung V 400/230
- Frequenz Hz 50
- Leistungsfaktor  $\cos \phi$  0.8
- Phasen 3
- Kraftstoff Diesel inkl. Zusatztank



# Beleuchtung Apollo LIGHT

Durchmesser Ø mm 205 mm  
Länge mit Aufhängevorrichtung 940 mm  
Gewicht Leuchte 8.8 kg  
Schutzart / Schutzklasse IP44 / I  
Optimale Einsatzhöhe 3.5 m  
Ausleuchtungsfläche 700 m<sup>2</sup>  
Anzahl Lampen 8 x 80 W  
Fassungen 2G11  
Lichtleistung 44'000 lm bei 230 V  
Leistungsaufnahme 50 % 365 W  
100 % 710 W  
Eingangsspannung 100 - 277 VAC  
Vorschaltgeräte (EVG) 4 Stück  
Lebensdauer Lampen (ca.) 8'000 h  
Lichtfarbe / Farbtemperatur 840 / 4'000 K  
Temperaturbereich (Betrieb) -5°C bis +40°C  
Temperaturbereich (Lagerung) -10°C bis +50°C



# Lichtmast CUBE+ SUPER LED

## TECHNISCHE DATEN

- Min. Abmessungen (mm) Länge x Breite x Höhe 1230 X 1160 X 2405
- Max. Abmessungen (mm) Länge x Breite x Höhe 1790 X 1735 X 8400
- Trockengewicht (kg) 1005
- Motormodell Yammer 2 TNNV70
- Schalldruckpegel dB(A) @ 7m 58
- Gesamtlaufzeit (h) 243
- Masthubsystem H:Hydraulisch
- Mastdrehung (°) 340
- Windstabilität (km/h) 110
- Lampenleistung (W) 4 X 320
- Lampen-Typ G4 LED
- Gesamtlumen (Lm) 188160
- Beleuchtete Fläche (m<sup>2</sup>) 4500
- Generator kVA/V/Hz 5/220/50-5/240/60
- Ausgangssteckdose kVA/V/Hz 2.5/220/50-2.5/240/60
- Eingangsstecker A/V/Hz 16/220/50-16/240/60
- Tankinhalt (Liter) 170 Diesel
- Flüssigkeitsauffangbehälter: Ja

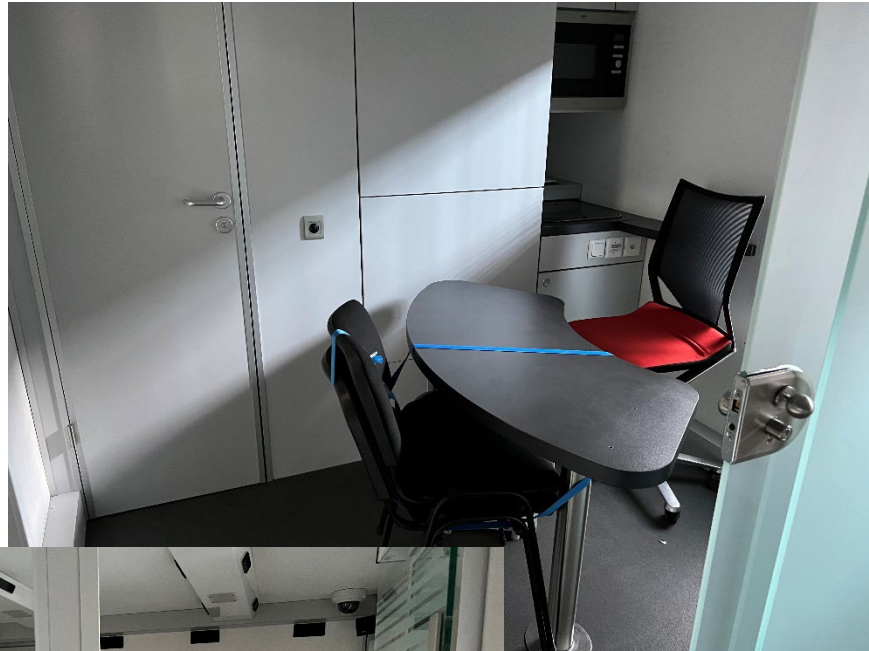
11.07.2023



# Mobile Videoüberwachung KP



# Einsatzleitung Front / LKW Mercedes



# Handfunkgeräte / Tischstation



## Digitale Funktechnik

Der neue Digitalfunk-Standard DMR (Digital Mobile Radio) hat einige Vorteile im Vergleich zu analogen Funk-Systemen. Zusammenfassend bietet DMR folgende Vorteile:

- Verdoppelung der Kapazität der Funkkanäle auf einer Frequenz
- Rückwärts-Kompatibilität mit analogen Systemen
- Längere Lebensdauer der Batterie
- Einfache Kombination von Sprech- und Datenanwendungen
- Flexibilität durch gleichzeitige Verwendung der Kanäle
- Bessere Audio-Qualität
- Erweiterbarkeit, wenn in Zukunft das Einzugsgebiet grösser wird

# WAVE Funkgerät

## Verbindung in der ganzen Schweiz



# Winterdienst



# Transporter





# Anhänger Logistik



# LKW Mercedes Logistik Fz 36



# Abrollsystem Schwerlastplattform 402



# Abrollsystem Blachen 403



# Transporte Logistik Anhänger mit Kran 4 350 Kg



# ATLAS 65 Super



## Motor / Antrieb

Deutz - Dieselmotor TD 2011 L04  
51,3 kW bei 2200 U/min  
Hydrostatischer Fahrtrieb,  
Regelfahrmotor unter Last schaltbar.  
Allradantrieb

## Fahrwerk / Lenkung

Knickpendelgelenk, Pendelung  $\pm 12^\circ$   
Starrachsen mit Planetenuntersetzung  
100 % Differentialsperre Vorder- u.  
Hinterachse  
Vollhydraulische zentrale Knicklenkung  
beidseitig  $40^\circ$   
Bereifung 12.5 - 20 MPT ( 405 / 70 R 20  
empfohlen )

## Betriebsdaten / Kinematik

Z - Kinematik, hohe Reißkraft, kurze  
Auskippszeit  
Standardschaufel: 1,0 m<sup>3</sup>  
Spurweite: 1510 mm  
Laderbreite: 1870 mm  
Schubkraft: 4100 daN  
Hubkraft Bodenlage: 4590 daN

## Palettengabeleinsatz

Daten bei Lastabstand 500 mm:  
Daten bei Lastabstand 500 mm:  
statische Kipplast: 2640 kg  
Hubkraft: 2845 daN  
Nutzlast 80% ebenes Gelände: 2112 kg  
Nutzlast 60% unebenes Gelände: 1584 kg

## Einsatzgebiete

Ein Allrounder für: Garten- und  
Landschaftsbau, Bauhauptgewerbe  
Recycling, Tief- und Straßenbau,  
kommunaler Einsatz

## Reißkraft

5160 daN

## Kipplast gestreckt / geknickt

3800 kg / 3362 kg

## Dienstgewicht

4800 kg

# ATLAS 95 Super



11.07.2023

## Motor / Antrieb

Deutz - Dieselmotor TCD 2012 L04  
92 kW bei 2100 U/min  
Hydrostatischer Fahrtrieb,  
Regelfahrmotor unter Last schaltbar.  
Allradantrieb

## Fahrwerk / Lenkung

Knickpendelgelenk, Pendelung  $\pm 12^\circ$   
Starrachsen mit Planetenuntersetzung  
45 % Selbstsperrdifferential in der  
Vorderachse  
Vollhydraulische zentrale Knicklenkung  
beidseitig  $40^\circ$   
Bereifung 15.5-25EM

## Betriebsdaten / Kinematik

Z - Kinematik, hohe Reißkraft, kurze  
Auskippszeit  
Spurweite: 1775 mm  
Laderbreite: 2180 mm  
Schubkraft: 6900 daN  
Hubkraft Bodenlage: 8200 daN

## Palettengabeleinsatz

Daten bei Lastabstand 500 mm:  
statische Kipplast: 4755 kg  
Hubkraft: 6800 daN  
Nutzlast 80% ebenes Gelände: 3804 kg  
Nutzlast 60% unebenes Gelände: 2853 kg

## Einsatzgebiete

Bauhauptgewerbe  
Recycling  
Materialumschlag  
Tief- und Straßenbau

## Reißkraft

7200 daN

## Volumen Standardschaufel

1,6 m<sup>3</sup>

## Kipplast gestreckt / geknickt

6700 / 5965 kg

# Segway



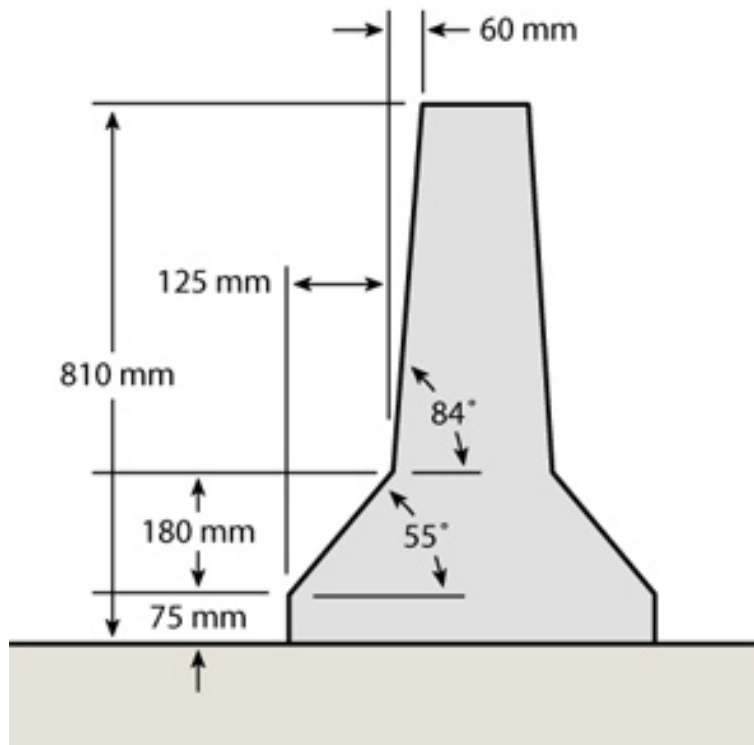
11.07.2023



# City- Safe Durchfahrtssperre



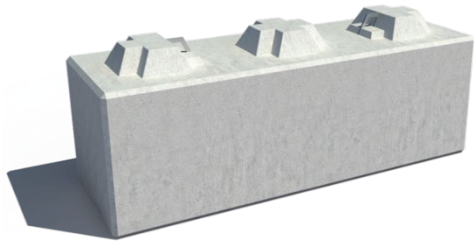
# Leitschutzsystem, insbesondere zur Sicherung von Verkehrswegen



**B 300 cm H 81 cm**  
Gewicht 250 kg

- Stützrohr
- Verankerung

# Personensicherung / Barrikaden oder Gewichtblock zur Sicherung von Bauten



## 3K Standard-Block

- 3 Konnektoren
- Länge: 150cm
- Breite: 50cm
- Höhe: 50cm
- Gewicht: 930 kg



## 2K Standard-Block

- 2 Konnektoren
- Länge: 100cm
- Breite: 50cm
- Höhe: 50cm
- Gewicht: 620 kg



## 1K Standard-Block

- 1 Konnektor
- Länge: 50cm
- Breite: 50cm
- Höhe: 50cm
- Gewicht: 310 kg



# Boden- und Schwerlastplatten



Belastbar, strapazierfähig und wetterfest für die temporäre Abdeckung von Festgelände und Ausstellungsflächen. Die Sechseck-Verbundplatten aus Kunststoff lassen sich leicht und schnell verlegen für saubere und ebene Gehflächen. Pro m<sup>2</sup> Bodenfläche werden ca. 4 Platten benötigt, das Plattengewicht beträgt ca. 3 kg.

Achtung: Bei schlechter Witterung kommt beim Abbau ein Reinigungsaufwand dazu!



Hochbelastbarer, temporärer Bodenbelag aus Polyethylen, Plattengröße L 240 cm B 120 cm, Gewicht 35 kg, ideal für Baustellenzufahrten oder für Umschlagplätze auf dem Festgelände.

# Sonderschutzfahrzeug BMW SIWA



# Sonderschutzfahrzeug BMW Sofa



11.07.2023

# Sonderschutzfahrzeug Mercedes GLE 500 Guard SIWA



# Sonderschutzfahrzeug Mercedes S600 L Sofa





# Ausbildung Brandschutz inkl. Schaum



# Feuerlöscher Brandbekämpfung

Sämtliche Feuerlöscher, Rauchmelder,  
Brandschutzdecken wie Kurse und  
Instruktion bei uns verfügbar.



# Tresore / Geldverarbeitung

Tresore sind bei uns im Shop oder Lager  
abholbereit.



11.07.2023

75

# Diverses..... Fragen Sie uns.....



11.07.2023